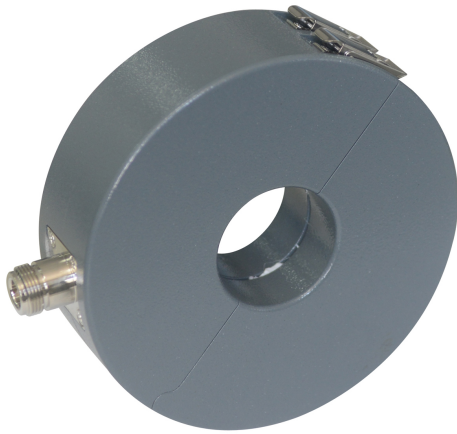


## 宽带电流监测钳

## TWCM-200



### 符合下列标准

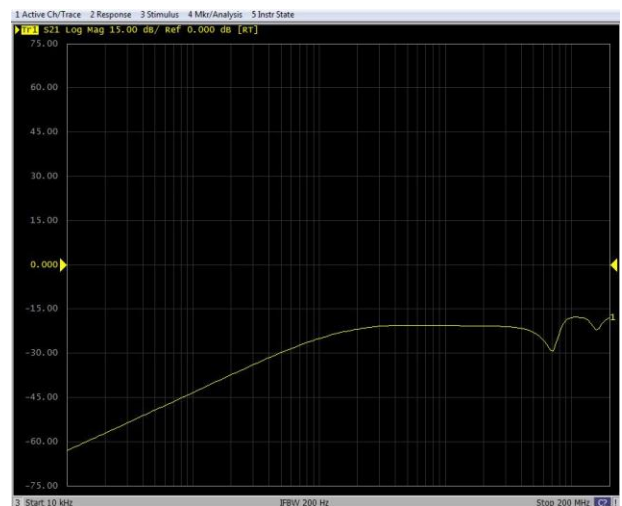
- > MIL-STD-461E/F/G
- > GJB 151A-97
- > GJB 151B-2013

### 概述

TWCM-200宽带电流监测钳用于1 kHz-200 MHz交变电流及时域脉冲电流的测量。它采用卡扣式结构，通过电磁耦合方式将时谐信号电流或脉冲信号电流以电压方式传递给记录设备，具有波形无畸变、与电流载体物理隔离等特点。满足国军标GJB 151A-97、GJB 151B-2013 CS115、CS116及美军标MIL-STD-461E/F/G CS114、CS115、CS116等测试项的要求，广泛应用于电磁兼容传导敏感度（抗扰度）测试。

### 技术参数

|      |                                |
|------|--------------------------------|
| 频率   | 1 kHz-200 MHz                  |
| 内直径  | 40 mm                          |
| 外直径  | 127 mm                         |
| 高度   | 40 mm                          |
| 转移阻抗 | 5.6 $\Omega$<br>15 dB $\Omega$ |
| 接口形式 | N type                         |
| 射频电流 | 2 A                            |
| 脉冲电流 | 100 A                          |
| 重量   | 1.3 kg                         |



TWCM-200 宽带电流监测钳 s21 曲线\*

\*监测钳校准曲线是在 50  $\Omega$  负载上测得；

\*\*转移阻抗  $Z_t(\text{dB}\Omega) = s21 + 34$



## 苏州泰思特电子科技有限公司

地址：江苏省苏州市科技城峨眉山路99号      电话：0512-68413700 / 68413800 / 68413900  
客服热线：4006-0512-77      售后电话：0512-68078090      售后邮箱：service@3ctest.cn  
公司官网：www.3ctest.cn      E-mail: info@3ctest.cn

### 北京办事处

地址：北京市海淀区丰慧中路7号新材料创业大厦B座205室  
电话：010-82899948 010-82899984

### 成都办事处

地址：成都市高新区天益街38号(地铁高新站出口)理想中心3栋1501室  
电话：028-65772800 028-85327800

### 深圳办事处

地址：深圳市南山区西丽茶光路华文大厦805室  
电话：0755-86626661 86344313 86626625

### 西安办事处

地址：西安市雁塔区高新六路立人科技园A座409室  
电话：029-68985077

