

## 人工电源网络

## LISN ML 100S



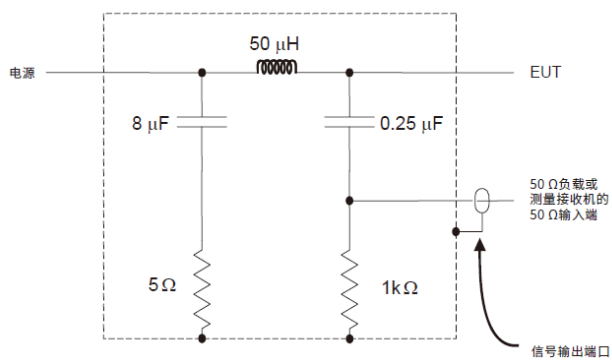
### 符合下列标准

- > GJB 151B
- > MIL-STD-461

### 概述

LISN ML 100S 人工电源网络用于 GJB 151B 及 MIL-STD-461 电源传导发射测试中隔离电源干扰并为受试设备 (EUT) 提供规定的电源阻抗, 其阻抗特性完全满足标准要求。使用时, 只需将 EUT 连接到 OUTPUT 输出端, 电源连接到 INPUT 输入端。EMI 测量端口采用标准 N 型接口。

### 原理图



### 应用领域

- > 航空
- > 军用
- > 舰船

技术参数	
测试电压 Vmax	500V DC, 300V AC 50 Hz ~ 800Hz
测试电流 I <sub>max</sub>	100A
测试端子	N
电感	50μH
阻抗	50μH+5Ω    50Ω
耦合电容	0.25μF
阻抗频率范围	9kHz-30MHz

通用参数	
供电电压	AC 110 V/220 V(±10%), 50 Hz /60Hz(±5%) (大陆地区内默认 AC 220 V 50 Hz)
外形尺寸	460 mm*340 mm*760 mm (长*宽*高)
环境温度	15°C ~ 35°C
相对湿度	45% ~ 75%
重量	41kg

可搭配 LISN ML 100S-KIT 校准:



#### 附件

电源线、保险丝、校准报告、说明书



## 苏州泰思特电子科技有限公司

地址：江苏省苏州市科技城峨眉山路99号      电话：0512-68413700 / 68413800 / 68413900  
客服热线：4006-0512-77      售后电话：0512-68078090      售后邮箱：service@3ctest.cn  
公司官网：www.3ctest.cn      E-mail: info@3ctest.cn

### 北京办事处

地址：北京市海淀区丰慧中路7号新材料创业大厦B座205室  
电话：010-82899948 010-82899984

### 成都办事处

地址：成都市高新区天益街38号(地铁高新站出口)理想中心3栋1501室  
电话：028-65772800 028-85327800

### 深圳办事处

地址：深圳市南山区西丽茶光路华文大厦805室  
电话：0755-86626661 86344313 86626625

### 西安办事处

地址：西安市雁塔区高新六路立人科技园A座409室  
电话：029-68985077

