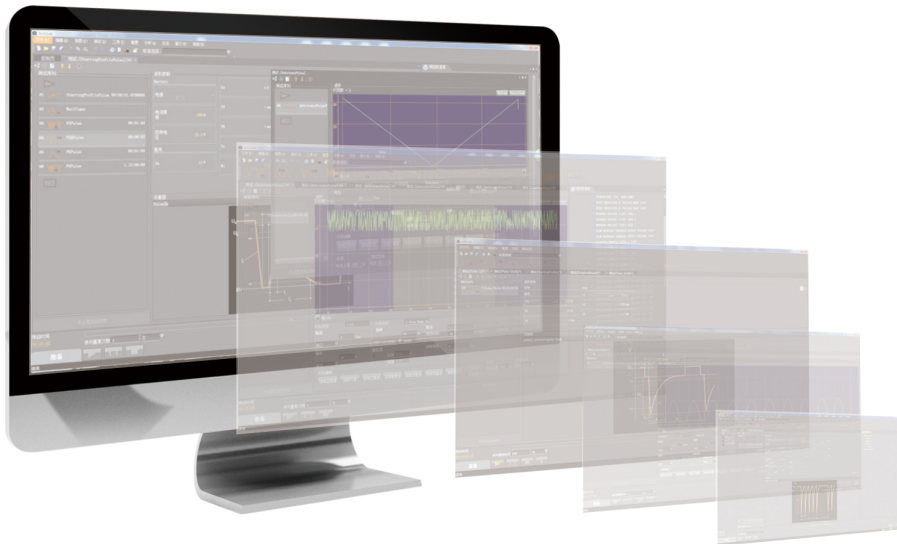


AutoLab 汽车抗扰度测试软件



概述

AutoLab 是汽车电子传导抗扰度测试系统的配套软件，软硬件一同构成整个测试系统，可完成瞬态传导抗扰度，多通道电源波形模拟波形测试功能。AutoLab 参照相关标准，可提供预定义的测试参数，并提供了数百个国际标准和厂商标准的测试波形，极大的方便用户的使用；自动化测试序列，实现远程一键测试操作，操作更简便。

特点

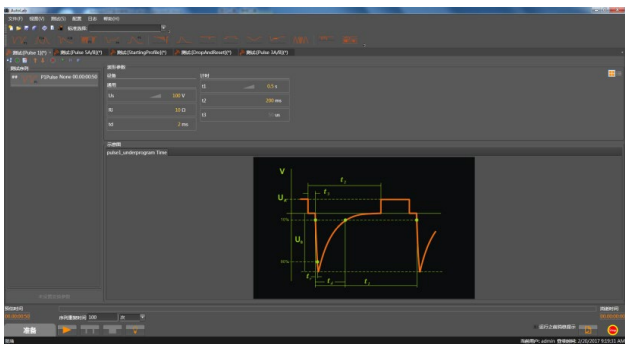
- >兼容 Windows xp, Windows 7, Windows 8 and Windows 10操作系统；
- >支持以太网接口；
- >可控制 APS&APG 系列、TIS 系列、LDS 系列、PAWG 系列设备；
- >支持大部分国际标准和制造商的标准以及之前版本的标准；
- >支持示波器(.csv)测试数据的导入并进行测试；
- >强大的排程和测试序列，一键式远程控制测试；
- >支持单个测试/序列测试报告导出，支持用户自定义的测试报告模板；
- >紧急停止功能，一键控制，使测试更安全；

产品功能亮点

- >多窗口图形化 UI；
- >多种标准波形格式的自定义编程；
- >多通道波形任意编辑；
- >支持参数排程测试、测试序列，一键进行测试，操作简单；
- >示波器格式 (.csv) 数据的导入并测试；
- >支持测试报告的导出，方便用户记录实时数据；
- >直观的设备配置和管理界面，连接状态一目了然；
- >波形的保存和加载功能，可对保存的波形进行管理；
- >标准库、设备支持更新；

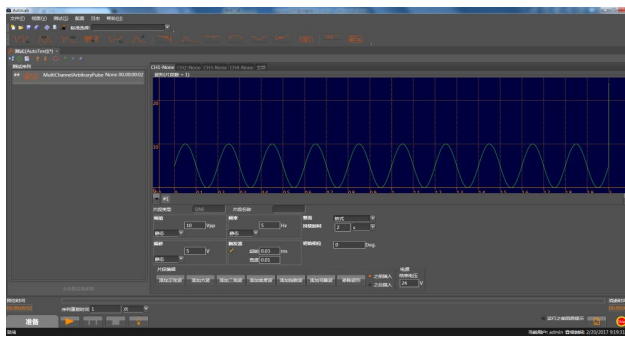
功能亮点详细描述

多窗口图形化 UI:



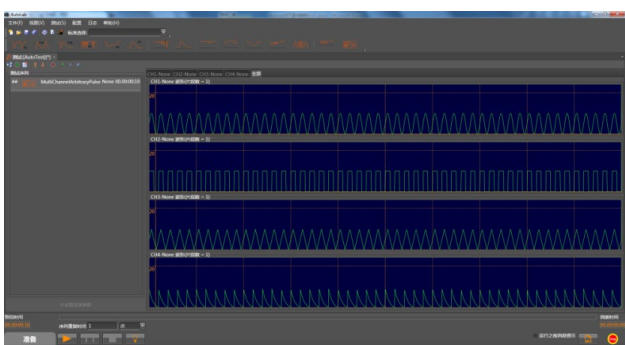
支持同时开启多个测试编辑窗口, 各个窗口独立设置操作, 配合波形图例, 参数含义一目了然。

多种标准波形格式的自定义编程:



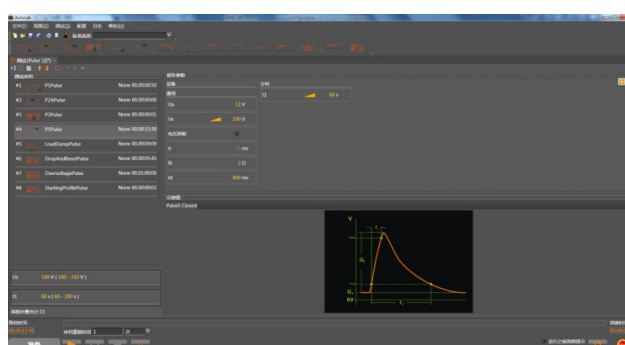
支持 DC 波形、谐波、正弦波、扫频波、三角波、方波、指数波、频率调制/振幅调制 (调频/调幅) 正弦波等标准波形段, 可对以上标准段波形进行自定义编辑成不规则波无规律任意波进行测试, 充分发掘出仪器的性能, 提供极大的扩展性。

多通道波形任意编辑:



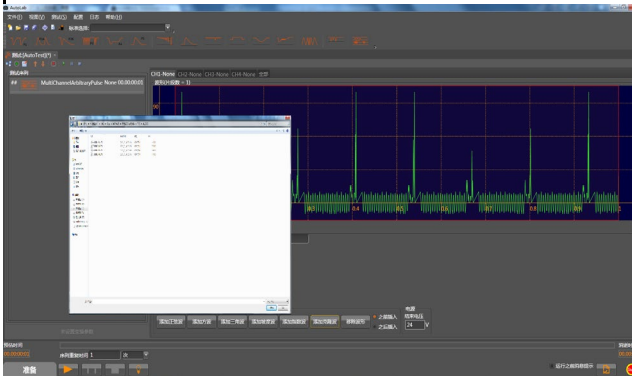
目前汽车测试的波形日趋复杂, 尽管标准中单一现象模拟仍然在进行测试, 但真实环境下的整车或部件更受重视。普通的波形发生器无法满足这些要求, 特别是当一次测试中需要多种测试产生迭加时, Autolab 是更好的选择, Autolab 可控制四通道信号发生器, 将四路不同的电压波形同时叠加在一个被试品上进行测试。

支持参数排程测试、测试序列, 一键进行测试, 操作简单:



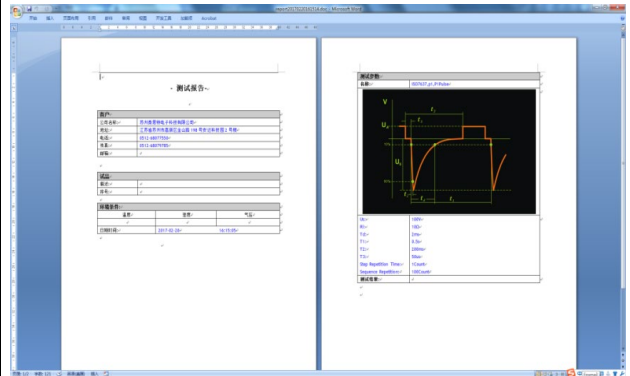
一个测试中可添加多个测试步骤序列, 方便用户对一台试品进行一系列实验, 实现一键测试, 操作简单。而对于测试参数而言, Autolab 也支持对多个参数进行排程设置, 实现参数的迭代测试, 避免频繁设置参数。

示波器格式 (.CSV) 数据的导入并测试:



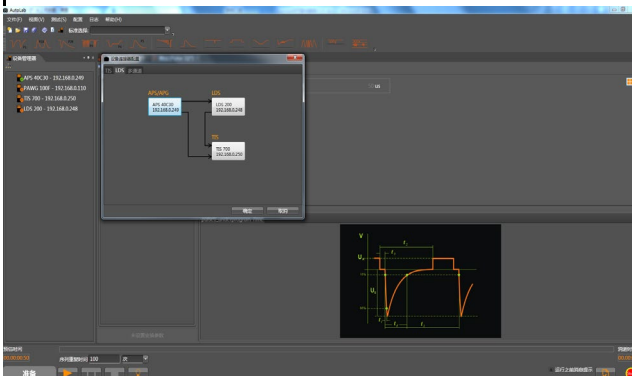
支持读取示波器导出格式 (.csv) 文件, 用户也可以在 Excel 中建立波形数据文件, 系统读取 (.csv) 文件后在界面上显示相应波形示意图, 用户可对参数进行设置和运行测试。

支持测试报告的导出, 方便用户记录实时数据:



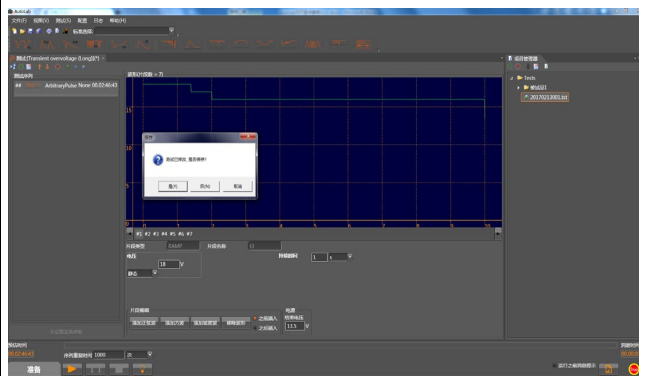
可设置缺省报告表头信息或用户可以根据自身实际业务需要, 按照使用说明和例子, 自行编辑测试报告模板, 在测试结束后会自动生成含实验数据的报告, 用户也可以在任意时刻生成报告, 以方便测试时记录一些信息。

直观的设备配置和管理界面, 连接状态一目了然:



设备信息在单独配置界面全部展示, 连接状态一目了然, 配置完后, 每次测试无需再选择设备, 系统会按照配置的设备信息来完成测试。

波形的保存和加载功能, 可对保存的波形进行管理:



Autolab 可将标准库或自定义编程的波形进行保存操作, 同时也可加载这些保存的文件; Autolab 对用户自定义编程的文件进行管理, 用户可通过此视图自定义指定的文件夹名称和保存文件名称, 方便进行管理和再次调用测试。

软件适用标准库

> Asea EP455 2003.02	> ECE R10 Rev4, 2012-04
> BMW BMW N 600 13.0 T1	> ECE R10 Rev 5, 2014.10
> BMW BMW N 600 13.0 T2	> ECE/R10.6 Nov. 2019
> BMW GS 95002	> FIAT 7-Z0441 2008.04
> BMW GS 95002 2004.10	> FIAT 7-Z0444 2008.04
> BMW GS 95002 2010.06	> FIAT 9.9011 Rev. 13, 2007.03
> BMW GS 95003-2	> FIAT 9.90110
> BMW GS 95003-2 2007.03	> Ford EMC-CS-2009 rev1
> BMW GS 95003-2 2010.01	> Ford EMC-CS-2009 rev1 CI 220 G1, CI 220 G2
> BMW GS 95024-2-1 2010	> Ford ES-XW7T-1A278-AB 1999.04
> BMW GS 95024-2 2020	> Ford ES-XW7T-1A278-AB 1999.04 CI 240 Load Dump
> BYD QBYDQ-A1901.707.2	> Ford ES-XW7T-1A278-AC OCT 2003
> Case New Holland	> Ford ES-XW7T-1A278-AC Oct 2003 CI 220G
> CHANGAN VS-00.00-T-11019-A1-2015	> Ford ES-W7T-1A278-AB (Update 2006.06) (2003.10)
> CHANGAN VS-00.34-L-10002	> Ford FMC 1278
> CHANGAN VS-00.34-L-10002 2020	> Ford FMC 1278 2015-07
> CHANGAN VS-00.35-L-10008 2018(V2)	> Ford FMC 1278 2016
> CHANGAN VS-00.35-L-10008 2018-12-25(V3)	> FOTON QFPT2800001 2011
> CHERY QSQR E8-4-2019	> GAC QJGAC 1523_029
> China Motor Company ES-X82010 Rev. O, 2005.10	> GBT 21437.2 2008
> CNH ENS0310 03-09	> GBT 21437.2 2021
> CNH ENS0310 Rev. G, 2010.01	> GBT 21437.3 2012
> Daimler Chrysler CS-11809 2009.05	> GBT 21437.3 2021
> Daimler Chrysler CS-11979 2010.07	> GBT 28046.2-2011
> Daimler Chrysler DC-10614 2004-01 A	> GBT 28046.2 2019
> Daimler Chrysler DC-10614 Rev. B, 2005.03	> GEELY J7110982A 2016
> Daimler Chrysler DC-10615 2003-05 A	> GEELY J7111029B 2017
> Daimler Chrysler DC-10615 2004-08 B	> GEELY J7110779C 2017
> Daimler Chrysler DC-10615 Rev. D, 2007.05	> GEELY J7111029C 2020
> Daimler Chrysler DC-11224 2007-05	> GEELY CEVT 8888621495-2 2018
> Daimler Chrysler PF-10540 2001-12	> GEELY Q-JLY J7111029B
> Daimler Chrysler PF-10540 Rev. A, 2003.10	> GEELY Q-JLY J7110779D
> Daimler Chrysler PF-10541 Rev. A, 2003.12	> GEELY QJLY J7111029D 2022
> Daimler Chrysler PF-9326 Change C 1999.12	> GEELY Q-JLY-J7110779B 2014
> DongFeng EQCS-1204-2017	> General Motors GM9105P 1996.11
> DongFeng QDFXK 323-2016	> General Motors GM9117P 1993.05
> DongFeng Q LQB C-208-2019	> General Motors GM9123P 1997.01
> DongFeng QDH-YA07-01-2019	

> General Motors GMW 3097 2004.02	> ISO 7637-4 2017
> General Motors GMW 3097 2006.07	> ISO 7637-4 2019
> General Motors GMW 3097 (Rev. 6, 2012.04)	> ISO 7637-4 2020
> General Motors GMW 3097 2015.06	> ISO 21780 2019
> General Motors GMW 3100 2000.02	> ISO 21780 2020
> General Motors GMW 3172 2001.12	> ISO/FDIS 21780 2020 E
> General Motors GMW 3172 2008.08	> ISO/DIS 11452-8 2015-06
> General Motors GMW 3172 2010.07	>ISO 14708-3
> General Motors GMW 3172 2012 9.2.18	> IVECO 16-2101 2006.4
> General Motors GMW 3172 2014.10	> JA 3700-93C-1
> General Motors GMW 3172 2015.06	> Jaguar / Land Rover JLR-EMC-CS Version 1.0, Am 4
> General Motors GMW 3172 2018	2015-02
> General Motors GMW 3172 2022-11	> JA 3700-MH-3 2021
> General Motors BT-SGMWJ 08244.9-2018	> JA 3700-MH-4 2021
> GOST 28751-90 1990	> JASO D001 A-2, B-2, D-2
> GOST 33991-2016	> JASO D001 1994 A-1, B-1, D-1, E
> GreatWall GWT A D01-01 2020-09	> JASO D014-2 2014.03
> GreatWall GWT A D05-02	> JIDU QJIDU 0019-2022
> GreatWall	> John Deere JDQ 53.3 2005.10
> HARMAN	> KARMA C1800STA0131 Rev2
>HeZhong QTHZ E8-4	> Mazda MES PW 67600
> Hyundai Kia ES-95400-10 Rev. A, 2003.10	> Mazda MES PW 67602 D
> Hyundai Kia ES 96200-00 REV K 2011-11 P5b	> Mazda MES PW 67602 Nov.2015
> ISO 16750-2 2000.11	> Mazda MES PW 67602 2019
> ISO 16750-2 2006	> Mercedes LV 123
> ISO 16750-2 2010	> Mercedes MBN 11123 2019-10
> ISO 16750-2 2012	> Mercedes MBN 10284-2 2002
> ISO 16750-2 2023	> Mercedes MBN 10284-2 2008
> ISO 21498-2 2021	> Mercedes MBN 10284-2 2011
> ISO 21848 2005	> Mercedes MBN 10284-4 2011
> ISO 7637-1 1990-06	> Mercedes MBN 10615 2009.09
> ISO 7627-2 1990	> Mercedes MBN 22100-2 1999
> ISO 7637-2 1999.02	> Mercedes MBN LV 124-1 2011.03
> ISO 7637-2 2004	> Mercedes MBN LV 124-1 2013.03
> ISO 7637-2 2011	> Mercedes MBN LV 148 2013-11
> ISO 7637-2 2016.11	> MFA2 PACK EMC TestSpec V1.0
> ISO 7637-2 2021	> Mitsubishi ES-X82010 Rev. O, 2001.12
> ISO 7637-3 2007.07	> Mitsubishi ES-X82114 2009.03
> ISO 7637-3 2016	> Mitsubishi ES-X82115 2009.03

<ul style="list-style-type: none"> > NEXTEV Voltage Specification Ver1.0 2015 > NEXTEV NIO-TP.20.007 > NEXTEV E10 E13 > Nissan 28400 NDS03 [3] 2005.08 > Nissan 28400 NDS02 [3] 1999.07 > Nissan 28400 NDS 03 B-2 > Nissan 28400 NDS 03_2A 1997-01 A-1, A-2, B-1 > Nissan 28400 NDS 07 C300 > Nissan 28400 NDS 07 C50 > Nissan 28400 NDS 07 C8 > Nissan 28401 NDS02 [4] 2008.08 > Nissan 28401 NDS 02 [5] 2010 > Nissan 28401 NDS 02 [6] 2013-01 > Nissan 28401 NDS 02 [8] 2016-07 > Nissan EMC1_RNDS-C-00517_4 > Nokia Proprietary > NIO TP.20.003-2019(Version2.1) > Peugeot B21 7090 Nov 1993 > Peugeot B21 7090 1998.01 > Peugeot B21 7110 2001 > Peugeot B21 7110 2005 > Peugeot B21 7110 2008.07 > Peugeot B21 7110 F Apr. 2019 > Peugeot B21 7110 Step 2015 > PSA B21 7110 Rev. D 2012-10 > Porsche EMV Lastenheft 2005.04 P5 > QCT 727 2007 > QDH-YA07-01-2019 > Q/DK TE 4601 2019 > Renault 36-00-400 1998 > Renault 36-00-808 2004 > Renault 36-00-808--K 2009.03 > Renault 36-00-808--L 2010.12 > Renault 36-00-808--M 2012.07 > Renault 36-00-808--N Mar. 2016 > SAE J1113-2 1996 > SAE J1113-11 1995.06 > SAE J1113-11 2000.03 	<ul style="list-style-type: none"> > SAE J1113-11 Rev.5, 2007.06 > SAE J1113-11 Dec 2018 > SAE J1113-12 2006.08 > SAE J1113-12 1994.12 > SAE J1113-22 2003.11 > SAE J1455 for trucks 1994-07 > SAE J1113-11 2012.01 > SAE J1455 2006.06 P5 > SAE J1455 2017-03 > SAE J 2139 2005.09 > SAE J2628 2007.07 > Ssangyong SES E 922 2008.05 > SCANIA TB1400 P5 > SCANIA TB1700 P5 > SCANIA TB1901 P5 > SMTC 3800001 2014 > SMTC 3800001 2017 > TianJi QDK TE 4601-2019 > Toyota TSC0506G 2019 > Toyota TSC7001G Rev. 7, 2009.01 > Toyota TSC7034G 2010.09 P5 > Toyota TSC7034G 2019 > UN ECE TSC7034G 2019 > VDA 320 2015.01 > VG 96916-5 2013.08 > VG 96916-5 2013.08 > VM Motor QWM J073013A-2019 > Volkswagen TL 82066 2001.09 > Volkswagen TL 82066 2004.10 > Volkswagen TL 82066 2006.11 > Volkswagen TL 82366 1994.03 > Volkswagen VW 80000 2009.10 > Volkswagen VW 80000 2013 E15 > Volkswagen VW 80000 2013.06 > Volkswagen VW 80000 2017 > Volkswagen VW 80101 2006.10 > Volkswagen VW 80101 2009.03 > Volkswagen VW80300 Oct 2016
---	---

面向未来的现代化测试设备

<ul style="list-style-type: none">> Volkswagen VW80300 2021> Volkswagen VW TL 81000 2018> Volkswagen VW 80000 2021-01> Volkswagen OBD+Funktionsprüfung+V8> Volvo STD 515-0003 Ver.4 2009.10 P5b> Volvo STD 515-0003 Feb. 2017> Volvo STD 515-0003 2008> YAMAHA> Empty high-pressure arbitrary pulse> Pulse 2c	
--	--

软件支持设备	
<ul style="list-style-type: none"> ■ APG 系列 APG 40C40 APG 40C50 APG 40C60 APG 60C40 APG 60C50 APG 60C60 APG 60C80 APG 60C100 ■ APS 系列 APS xxDRS APS 40C05 APS 40C05D APS 40C10 APS 40C15 APS 40C15D APS 40C20 APS 40C20D APS 40C30 APS 40C30D APS 40C30SD APS 40E05D APS 40E10D APS 40E15D APS 40E20D APS 40E30D APS 40E50D APS 40E100D APS 40F05D APS 40F10D APS 40F15D APS 40F20D APS 40F30D APS 40F50D APS 40F100D APS 40G05D APS 40G10D 	<ul style="list-style-type: none"> APS 40G10D APS 40G15D APS 40G20D APS 40G30D APS 40G50D APS 40G100D APS 60C10 APS 60C20 APS 60C30 APS 60C60D APS 60C100D APS 60E05D APS 60E10D APS 60E15D APS 60E20D APS 60E30D APS 60E50D APS 60E100D APS 60F05D APS 60F10D APS 60F15D APS 60F20D APS 60F30D APS 60F50D APS 60F60D APS 60F100D APS 60G05D APS 60G50DR APS 60G10D APS 60G15D APS 60G20D APS 60G30D APS 60G50D APS 60G100D APS 60H05D APS 60H10D APS 60H15D

软件支持设备	
APS 60H20D	APS 80I10D
APS 60H30D	APS 80I15D
APS 60H50D	APS 80I20D
APS 60H100D	APS 80I30D
APS 80C100D	APS 80I50D
APS 80D100DR	APS 80I100D
APS 80E05D	■ LDS 系列
APS 80E10D	LDS 200
APS 80E15D	LDS 200N100
APS 80E20D	LDS 200N30D
APS 80E30D	LDS 200N50D
APS 80E50D	LDS 200N75D
APS 80E100D	LDS 200N100D
APS 80F05D	LDS 200N200D
APS 80F10D	LDS 300N30D
APS 80F15D	LDS 300N50D
APS 80F20D	LDS 300N75D
APS 80F30D	LDS 300N100D
APS 80F50D	LDS 500P
APS 80F100D	■ LFS 系列
APS 80G05D	LFS 300A
APS 80G10D	LFS 300B
APS 80G15D	LFS 300C
APS 80G20D	LFS 800
APS 80G30D	■ PFS 系列
APS 80G50D	PFS 6030A
APS 80G50DR	PFS 60xxA
APS 80G100D	PFS 60xxA1
APS 80H05D	PFS 10060D
APS 80H10D	■ PAWG 系列
APS 80H15D	PAWG 100D
APS 80H20D	PAWG 100F
APS 80H30D	AWG 100D
APS 80H50D	AWG 100F
APS 80H100D	
APS 80I05D	

软件支持设备	
■ TIS 系列	
TIS 500P	
TIS 700	
TIS 700-60	
TIS 700-100	
TIS 700-200	
TIS 700-100S	
TIS 700S	
TIS 100C06	
■ EVTS 系列	
EVTS 150C10	
EVTS 150C30	
LDV 21498	
PSB 11500-60	
■ EVPG 系列	
EVPG 20	
■ EVDG 系列	
EVDG 20	
■ VOS 系列	
VOS 16C03	
■ RSG 系列	
RSG xxCxx	
■ HTS 系列	
HTS 150C30	
■ AN 系列	
AN 150C30	



苏州泰思特电子科技有限公司

地址：江苏省苏州市科技城峨眉山路99号 电话：0512-68413700 / 68413800 / 68413900
客服热线：4006-0512-77 售后电话：0512-68078090 售后邮箱：service@3ctest.cn
公司官网：www.3ctest.cn E-mail: info@3ctest.cn

北京办事处

地址：北京市海淀区丰慧中路7号新材料创业大厦B座205室
电话：010-82899948 010-82899984

成都办事处

地址：成都市高新区天益街38号(地铁高新站出口)理想中心3栋1501室
电话：028-65772800 028-85327800

深圳办事处

地址：深圳市南山区西丽茶光路华文大厦805室
电话：0755-86626661 86344313 86626625

西安办事处

地址：西安市雁塔区高新六路立人科技园A座409室
电话：029-68985077

